

TBG Pražské malty


**TBG PRAŽSKÉ MALTY**

# POHLEDOVÉ BETONY A PODLAHY OBJEKTU DOX+

Centrum současného umění DOX v pražských Holešovicích rozšířilo své prostory o tři nové betonové objekty. Jedná se o rekonstrukci domu navazujícího na současnou budovu a dva nové objekty ve vnitrobloku.

Nové objekty jsou vyhotoveny z betonu. Objekt přiléhající k rekonstruovanému šestipatrovému domu má tvar klínu, vnitřní prostory jsou kompletně z pohledového

betonu. Velmi zajímavé jsou betonové podlahy. Ze strany investora byl vznesen požadavek na podlahu, která by působila jako leštěný beton, nicméně skladba podlahy nedovolila použití běžného betonu. Hledalo se tedy jiné řešení a zrodil se nápad vyleštit podlahu z cementového litého potěru CEMFLOW, který lze provádět v tloušťkách od 5 cm, snadno se zpracovává, za poměrně

krátkou dobu je možné zhotovit velké plochy a je brzy pochozí. Nicméně s povrchovou úpravou CEMFLOW leštěním nebyly v ČR žádné zkušenosti. Ve spolupráci s podlahářskou realizační firmou byla v prostorách TBG Pražské malty vytvořena zkušební plocha 2x1 m, kde byla tato finální úprava povrchu čerstvého CEMFLOW vyzkoušena. Napoprvé výsledek neodpovídal

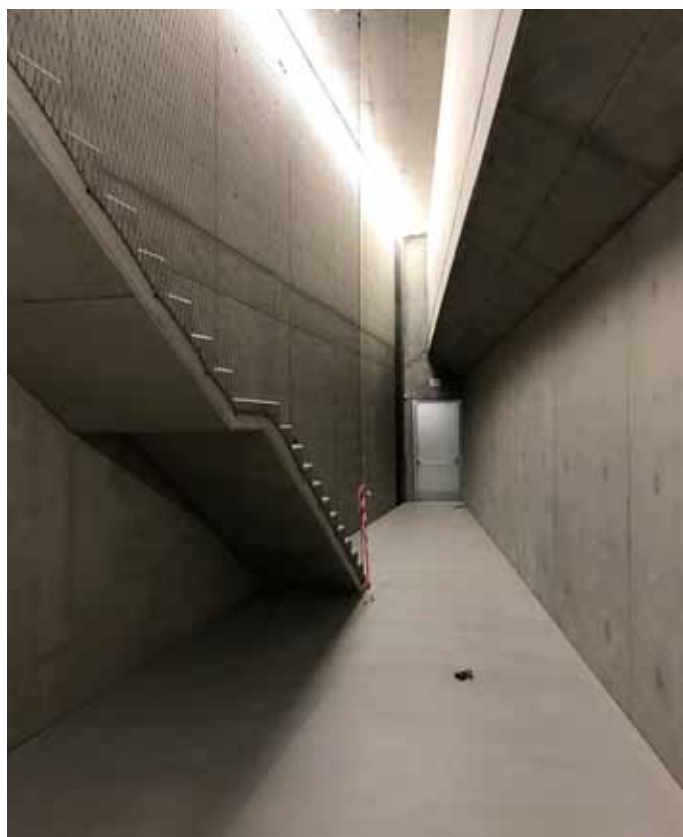


Průběh betonáže





Dokončené leštění betony CEMFLOW



představám investora, nicméně realizační firma svůj postup dokázala vyladit a investora přesvědčit. Výsledný povrch podlahy v objektu New DOX tak má vzhled průmyslové betonové podlahy. Podlaha je lesklá, hladká, perfektně rovná a snadno udržovatelná. Tato technologie zde byla aplikována poprvé a výsledkem je opravdu jedinečná a neopakovatelná podlaha. Velký podíl na skvělém výsledku podlahy z leštěného CEMFLOW má realizační firma. Ta má s materiálem a jeho chováním v čase

při různých teplotních podmínkách mnoho zkušeností, které byly pro úspěšnou úpravu povrchu leštěním zásadní.

Druhou budovou ve vnitrobloku je objekt ve tvaru kvádrů, který stojí na šikmých sloupech z pohledového betonu. Hmota stavby je tak odlehčena a navíc nabízí prostor pro parkování pod budovou. Sloupy byly betonovány ze samozhutnitelného betonu C35/45 XC4, XF4, XD3, a to jednak z estetických důvodů a jednak aby došlo k dokonalému obetonování husté výztuže.

Velmi problematické bylo i zásobování stavby betonem. Byly vyčleněny automícháče o takové výšce, aby projely nízkým průjezdem do vnitrobloku (viz fotografie).

Zajímavostí obou betonových objektů ve vnitrobloku je fasáda z měkčeného PVC, která působí jako polstrovaná sedačka. Vnitřní prostory jsou z pohledového betonu.

KRISTÝNA VINKLEROVÁ, TECHNOLOG  
TBG PRAŽSKÉ MALTY/TBG METROSTAV